

“Виртуален бизнес инкубатор – община Долна Митрополия”

“Персонал – управление и развитие – основни елементи”

Програма “Активни услуги на пазара на труда”



европейски институт

Дейността на Европейският институт се подкрепя от ЕК.
Становищата на експертите не отразяват непременно
становището на ЕК.

Законодателство в областта на човешките ресурси

- ↘ - Кодекс на труда;**
- ↘ - Кодекс на социално осигуряване**

Анализ, планиране и проектиране на персонала във фирмата

- **Категории персонал**
- **Източници на работна сила**
- **Разработване на длъжностни характеристики**
- **Моделиране на заетостта във фирмата**

- ✚ Как функционира системата за човешки ресурси?
- ✚ Какви човешки ресурси са необходими?
- ✚ Как ще се намери нов персонал?
- ✚ Как ще се задържи наличния персонал?

- Ключов (основен) персонал
- Друг персонал

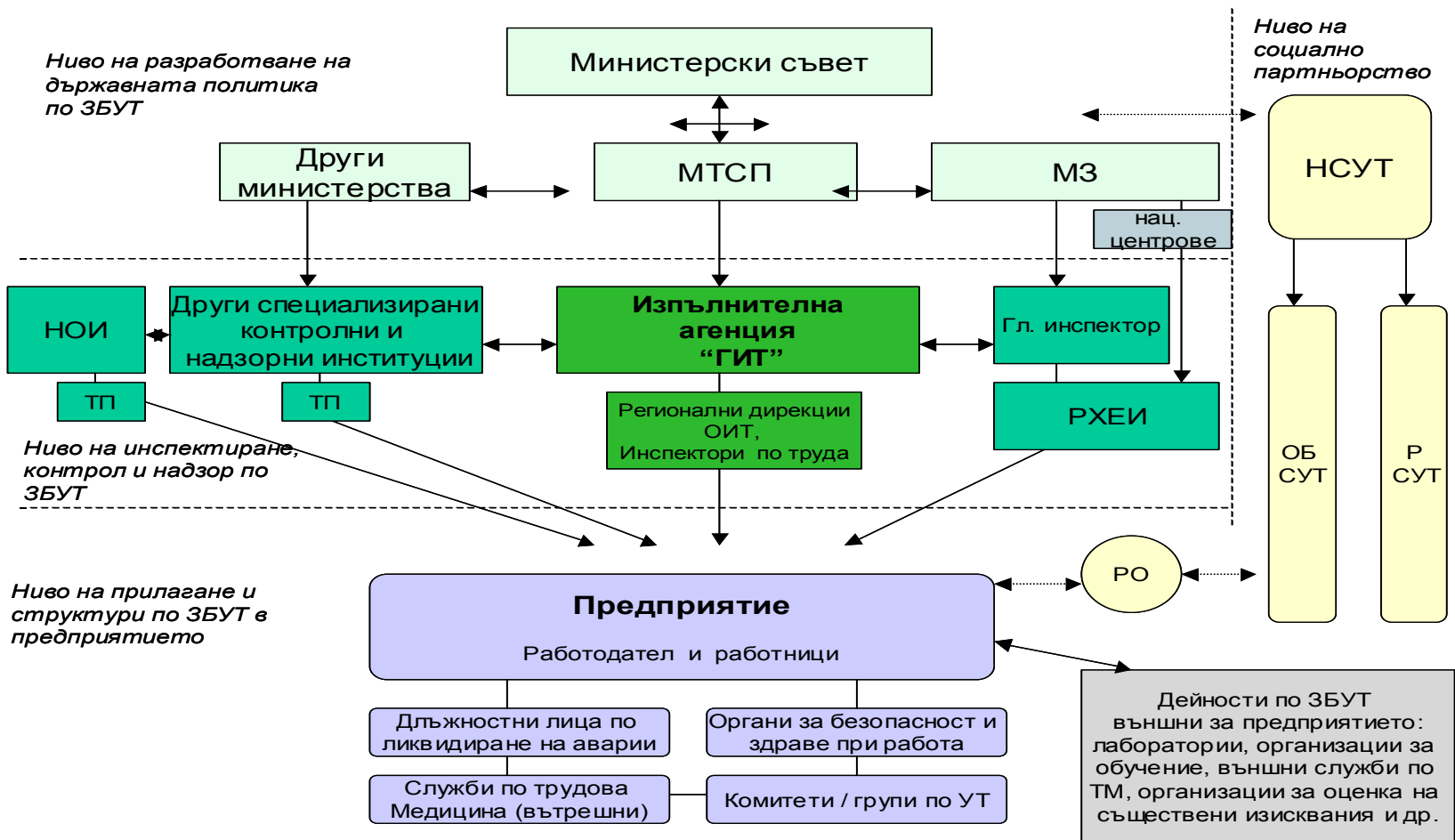
Има няколко принципни въпроса, които фирмата трябва да опише в своя бизнес план. На първо място трябва да се идентифицира нуждата от хора. Колко и какви хора ще са нужни във всеки отдел. В кой момент ще трябва да се назначат. Конкретните въпроси на които фирмата трябва да търси отговор са:

- Колко нови хора са необходими?
- Кога трябва да се наемат?
- Какви професионални умения трябва да имат?
- Какви възнаграждения предвиждате?
- Какви допълнителни ресурси ще са нужни?
- Предвижда ли се фирмата да се освобождава от излишна работна ръка – кога и колко ще струва това?

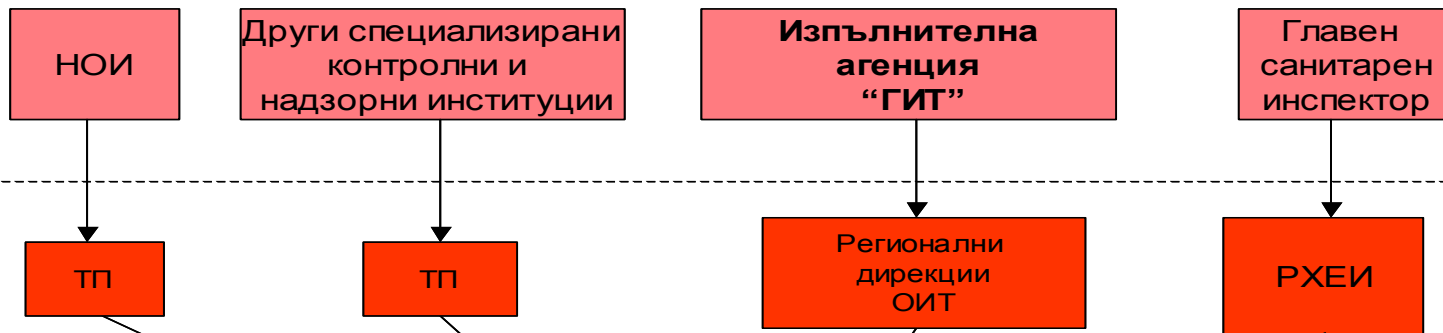
- **Длъжностна характеристика.**
- **Система за оценка на персонала.**
- **Структура и делегиране.** Оказва как е структурирана фирмата – използва се организационна схема. В нея се показват линиите на управление между мениджърите и ключовите звена – счетоводство, администрация, производство, продажби, човешки ресурси. Проверя се дали някои нямат твърде много директно подчинени на тях служители.
- **Заплати.** В бизнес плана трябва да се укаже как се формират възнагражденията, сравняват ли се те редовно с предлаганите от конкурентите. Посочва се дали се използват различни ставки за заплащане и кога са преразгледани и увеличени за последно.
- **Обучение.** Дали има и каква е системата за оценка и задоволяване на нуждата от обучение. Обучението трябва да е подчинено на целите на компанията.

- ✚ Здравословни и безопасни условия на труд
 - ✚ Закон за здравословни и безопасни условия на труд;
 - ✚ Кодекс на труда;
 - ✚ Кодекс за социално осигуряване
 - ✚ Закон за народното здраве

- Създаване на условия за ЗБУТ на работното място;
- Осигуряване на работното оборудване с изискванията на ЗБУТ;
- Осигуряване на лични предпазни средства и специално работно облекло;
- Разработване от работодателя на вътрешни правила за осигуряване на ЗБУТ;
- Въвеждане на физиологични режими на труд и почивка;
- Осигуряване на безопасно използване на химични вещества и препарати;
- Извършване на оценка на риска и предоставяне на информация за рисковете;
- Организиране на дейности по защитата и профилактиката на професионалните рискове;
- Установяване, разследване и регистриране на трудови злополуки и професионални заболявания;
- **Осигуряване на обслужване от служби по трудова медицина;**
- **Осигуряване на обучение и инструктаж по ЗБУТ**



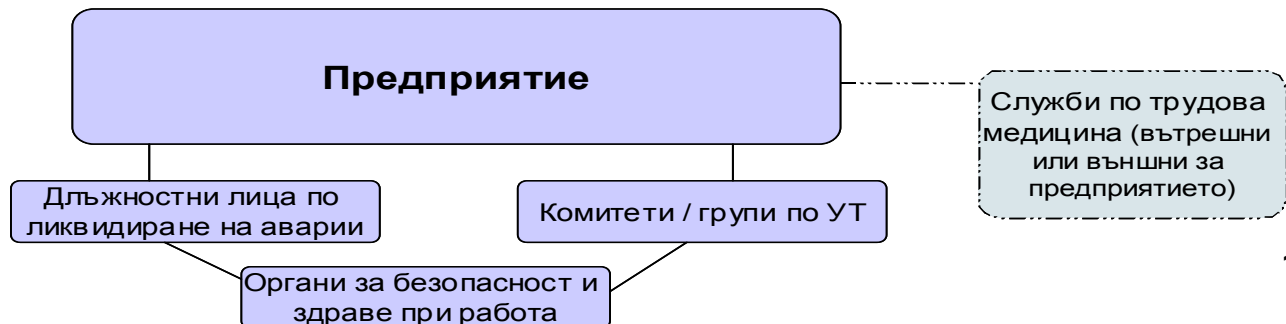
Национално ниво на инспектиране и контрол по ЗБУТ

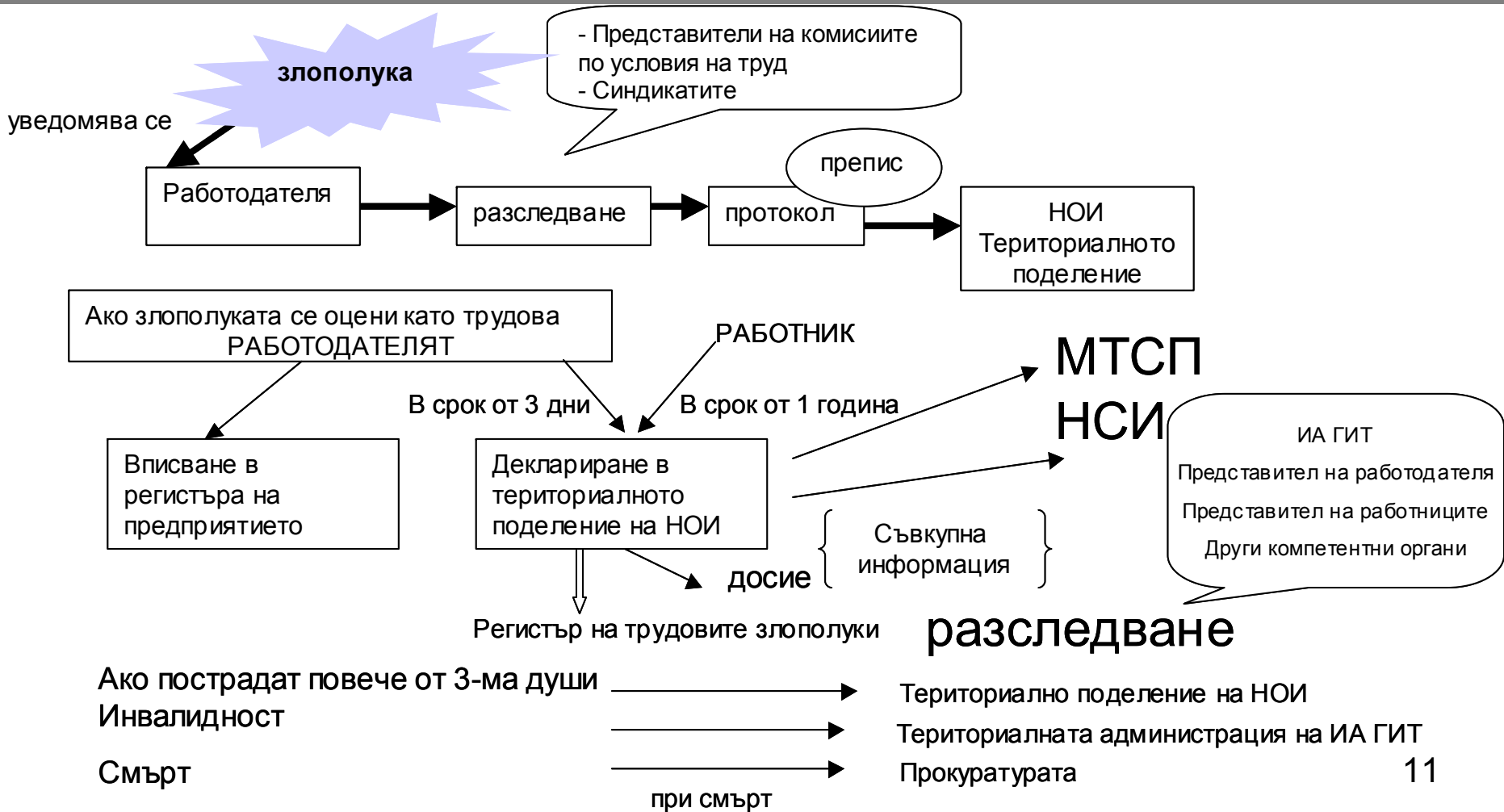


Регионално ниво на инспектиране и контрол по ЗБУТ

ВЪТРЕШЕН

Вътрешноевропейски контрол (ниво на предприятието)





НОИ Плевен

РУСО - ПЛЕВЕН

ул. "В.Левски" № 1

п.код 5800

тел. 064/88-44-60 факс: 064/88-44-31, e-mail: Pleven@NSSI.BG

ПРМ гр. Долна Митрополия

ул. "Ильо Войвода" № 2, 06552-20-34

Дирекция «Бюро по труда» Долна Митрополия

www.jobtiger.bg

www.jobs.bg

Благодарим Ви за Вниманието!

Г-жа Таня Маринчева – местен координатор,
Виртуален бизнес инкубатор,
гр. Долна Митрополия,
Читалище „Просвета”,
ул. „Цоньо Матев” №1,
тел. 06552/2352,
e-mail: dm_business@europe.bg

София 1000
Ул. ”Г.С.Раковски 96”
тел:02/9886410, факс 02/9886411
e-mail: office@europe.bg
www.europeaninstitute.bg
www.europe.bg